

ATMOTERM Opole

EK100W

ZAKŁAD OCHRONY ŚRODOWISKA NOWA ZIEMIA

## ANALIZA STĘŻEŃ UŚREDNIONYCH DLA 1 GODZINY

Punkty z maksymalnymi wartościami

Obiekt: CENTRUM LOGISTYCZNE MALIN SKUMULOWANE

Identyfikator obiektu: MALS

Zbiór wyników: T01MALS.DBF

\* - wartosc maksymalna

Punkty spoza terenu: 1MALINSK.TER

Współrzędne			St. maksymalne	Percentyl
Z[m]	X[m]	Y[m]	[µg/m3]	[µg/m3]

Współczynnik szorstkości z0 = 0,81000

70	ditl. azotu (gaz)	D1=200,000	Obszar zwykły
	CAS 10102-44-0		percentyl 99,800
0,0	-414,0	-178,0	241,06416* 147,47925*

Wymagane obliczenia rozkładu stężeń uśrednionych dla roku, ponieważ maksymalne stężenie 1-godz. przekracza 10% wartości odniesienia i 10% dopuszczalnego poziomu substancji w powietrzu

72	ditl. siarki (gaz)	D1=350,000	Obszar zwykły
	CAS 7446-09-5		percentyl 99,726
0,0	-414,0	-178,0	45,73347* 25,39422*

Wymagane obliczenia rozkładu stężeń uśrednionych dla roku, ponieważ maksymalne stężenie 1-godz. przekracza 10% wartości odniesienia i 10% dopuszczalnego poziomu substancji w powietrzu

106	kwas siarkowy(gaz)	D1=200,000	Obszar zwykły
	CAS 7664-93-9		percentyl 99,800
0,0	920,0	-26,0	63,42173* 61,29373*

Wymagane obliczenia rozkładu stężeń uśrednionych dla roku, ponieważ maksymalne stężenie 1-godz. przekracza 10% wartości odniesienia.

137	pył zaw. PM10(pył)	D1=280,000	Obszar zwykły
	CAS		percentyl 99,800
0,0	-414,0	-178,0	21,19809* 14,34719*

W żadnym punkcie stężenie nie przekracza 10% wartości odniesienia

150	tlenek węgla (gaz)	D1=30000,0	Obszar zwykły
	CAS 630-08-0		percentyl 99,800
0,0	-414,0	-178,0	1267,05835* 841,98834*

W żadnym punkcie stężenie nie przekracza 10% wartości odniesienia

164	w.alif.do C12(gaz)	D1=3000,00	Obszar zwykły
	CAS		percentyl 99,800
0,0	-414,0	-178,0	159,11191* 104,88720*

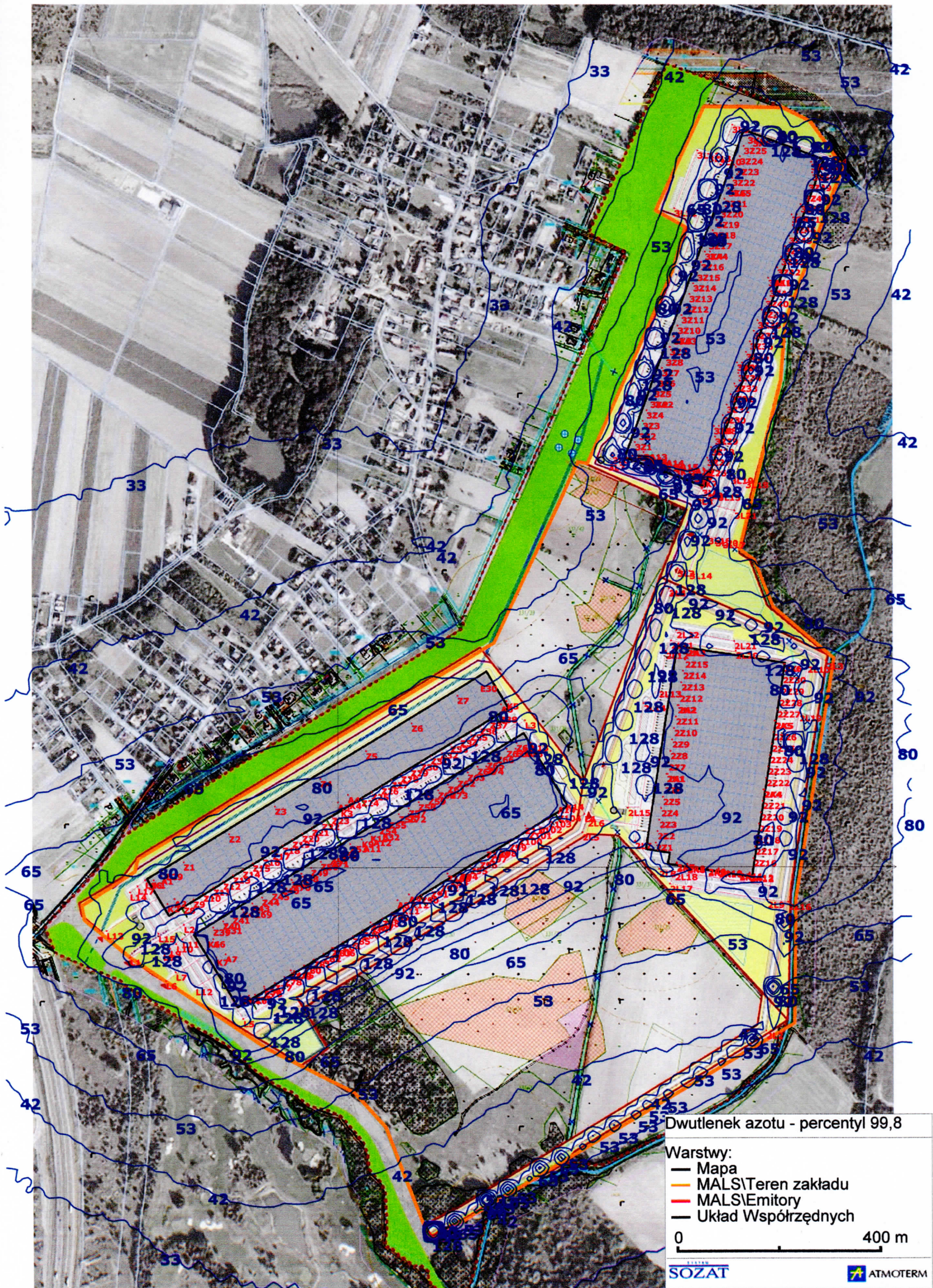
W żadnym punkcie stężenie nie przekracza 10% wartości odniesienia

---

165 węglow.aroma (gaz)	D1=1000,00	Obszar zwykły
CAS		percentyl 99,800
0,0	-414,0      -178,0	69,84374*      45,99599*

W żadnym punkcie stężenie nie przekracza 10% wartości odniesienia





Dwutlenek azotu - percentyl 99,8

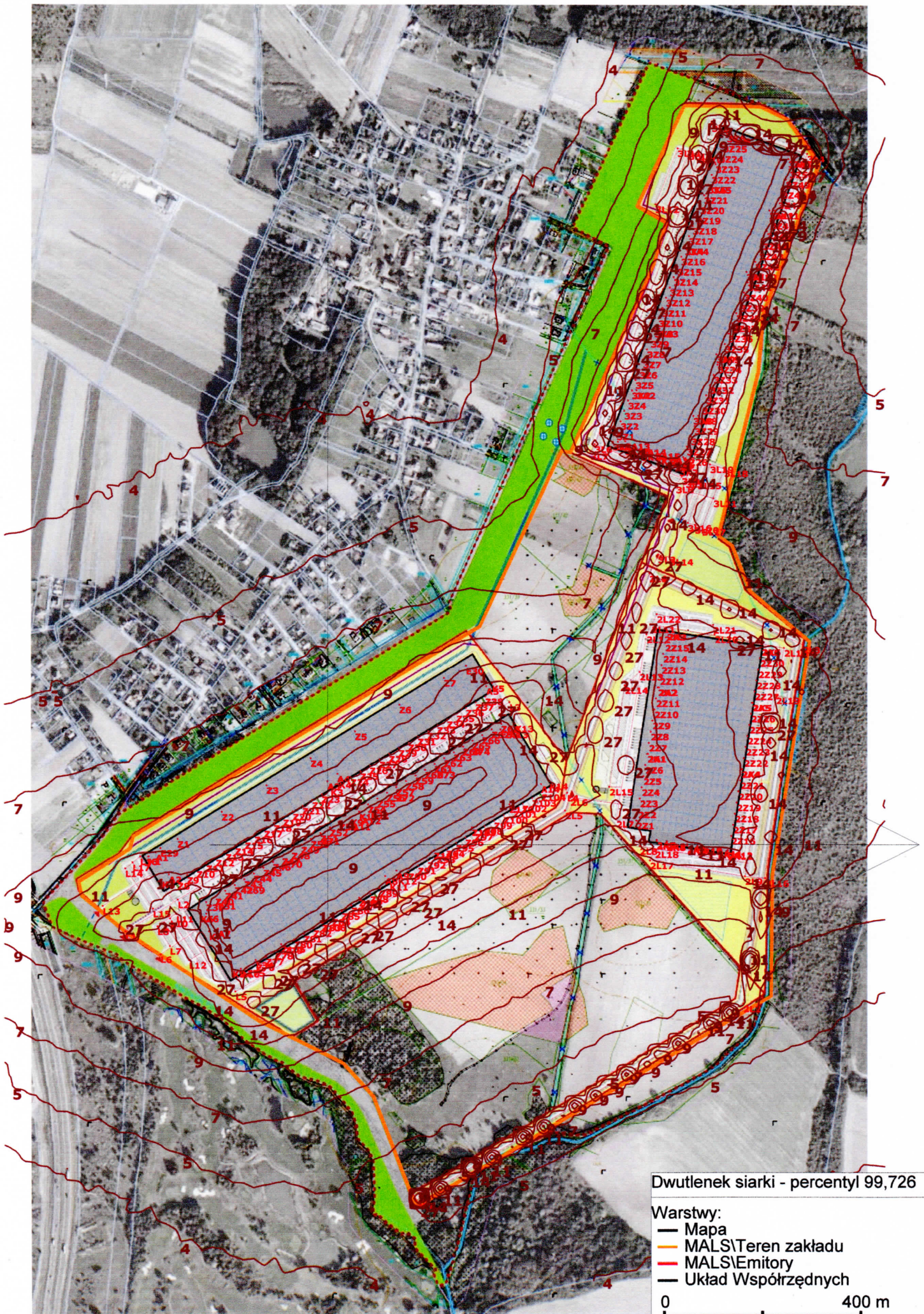
- Warstwy:
- Mapa
  - MALSI Teren zakładu
  - MALSI Emistory
  - Układ Współrzędnych

0 400 m

SOZAT

ATMOTERM











-----  
ATMOTERM Opole

EK100W  
-----

ZAKŁAD OCHRONY ŚRODOWISKA NOWA ZIEMIA  
-----

ANALIZA STEŻEŃ UŚREDNIONYCH DLA ROKU  
Punkty z maksymalnymi wartościami.

Obiekt: CENTRUM LOGISTYCZNE MALIN SKUMULOWANE

Identyfikator obiektu: MALS

Zbiór wyników: R01MALS.DBF

Punkty spoza terenu: 1MALINSK.TER  
-----

Współrzędne		Stężenie średnioroczne
X[m]	Y[m]	[µg/m3]

-----

Współczynnik szorstkości z0 = 0,81000

pył zaw.PM2,5(pył)	Da-R=	10,0000	Obszar zwykły
CAS			
962,0	310,0	0,48193	

-----

70 ditl. azotu (gaz)	Da-R=	29,0000	Obszar zwykły
CAS 10102-44-0			
962,0	310,0	4,88637	

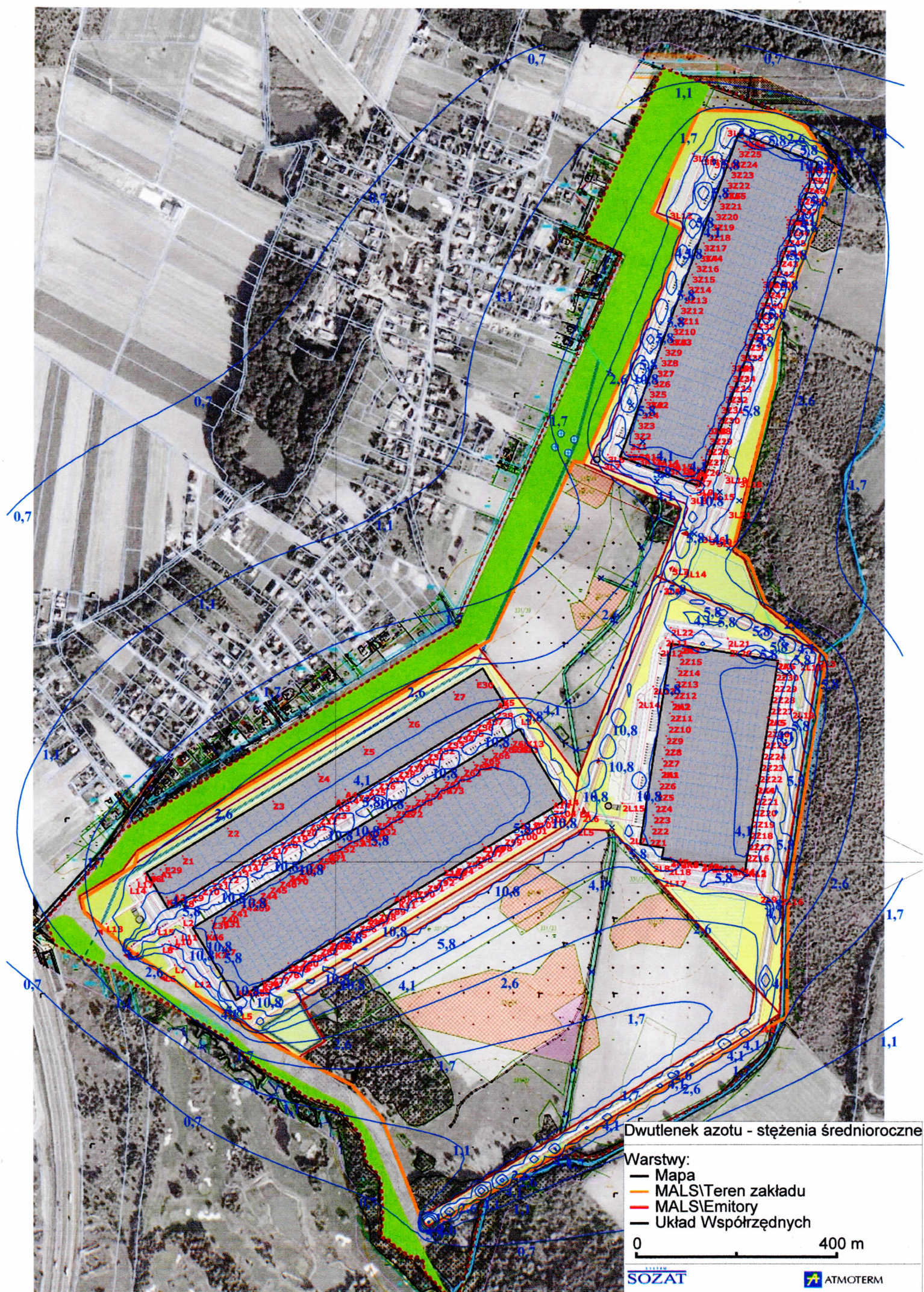
-----

72 ditl. siarki (gaz)	Da-R=	18,0000	Obszar zwykły
CAS 7446-09-5			
962,0	310,0	0,76288	

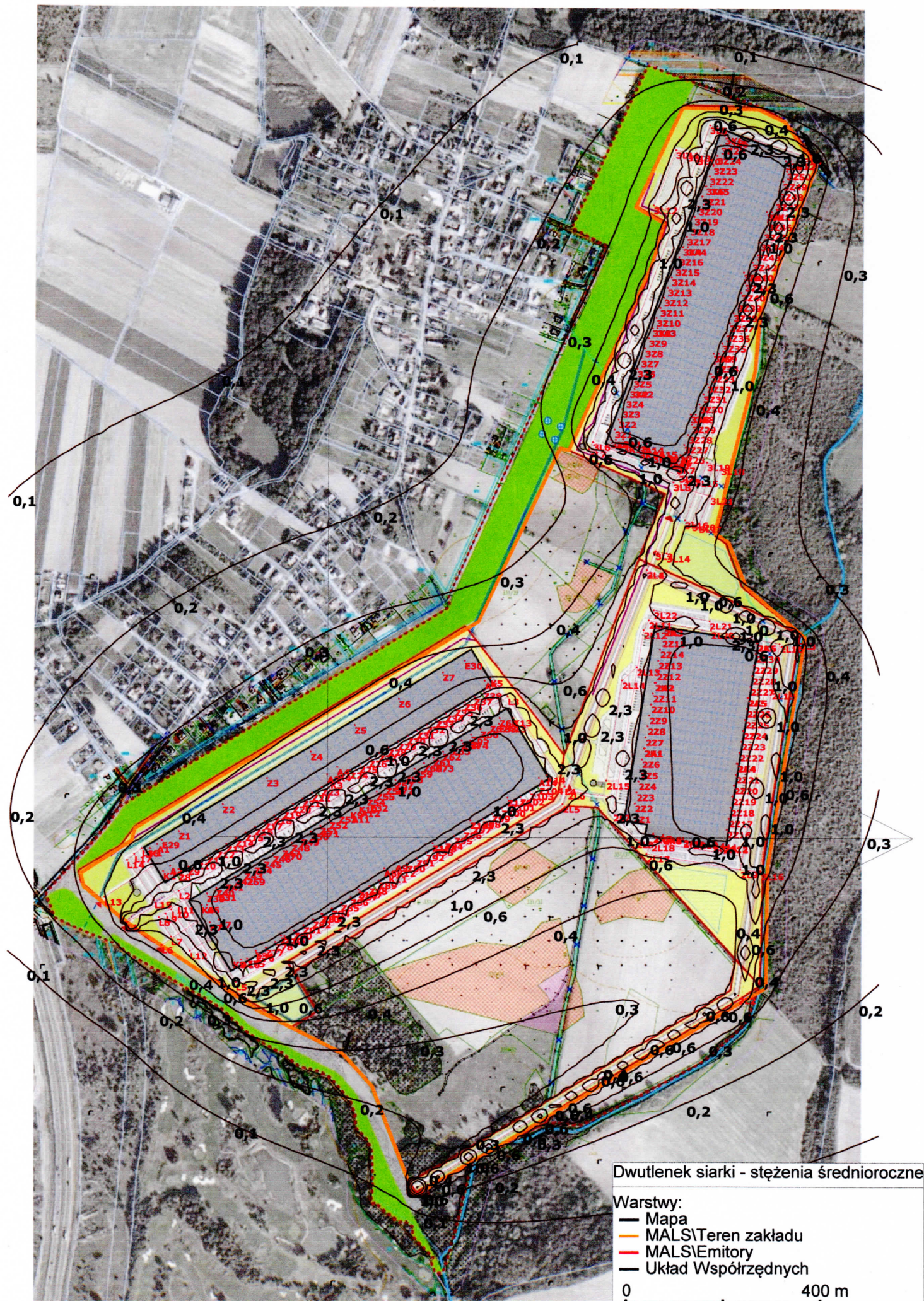
-----

106 kwas siarkowy(gaz)	Da-R=	12,0000	Obszar zwykły
CAS 7664-93-9			
836,0	793,0	3,15332	





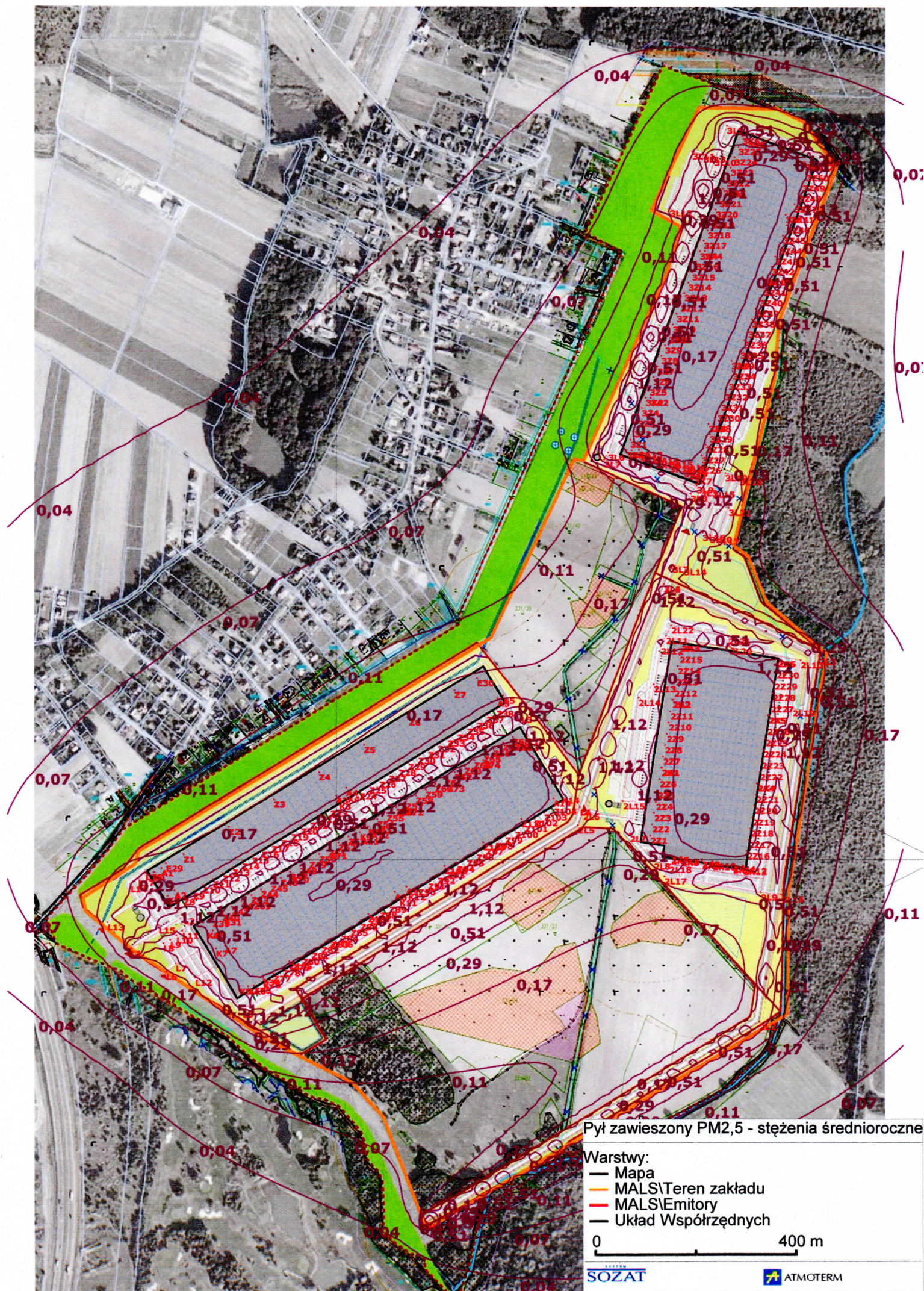














-----  
ATMOTERM Opole

EK100W  
-----

ZAKŁAD OCHRONY ŚRODOWISKA NOWA ZIEMIA  
-----

ANALIZA STEŻEŃ UŚREDNIONYCH DLA 1 GODZINY  
Punkty z maksymalnymi wartościami

Obiekt: CENTRUM LOGISTYCZNE MALIN SKUMULOWANE

Identyfikator obiektu: MALS

Zbiór wyników: T11MALS.DBF

\* - wartosc maksymalna

Punkty spoza terenu: 1MALINSK.TER  
-----

Z[m]	Współrzędne X[m]	Y[m]	St. maksymalne [µg/m3]	Percentyl [µg/m3]
------	---------------------	------	---------------------------	----------------------

-----

Współczynnik szorstkości z0 = 0,81000

70	ditl. azotu (gaz)	D1=200,000	Obszar zwykły
	CAS 10102-44-0		percentyl 99,800
0,5	-245,7	163,8	85,90706* 73,13519*

-----

72	ditl. siarki (gaz)	D1=350,000	Obszar zwykły
	CAS 7446-09-5		percentyl 99,726
0,5	-245,7	163,8	9,64846* 7,71642*

-----

106	kwas siarkowy(gaz)	D1=200,000	Obszar zwykły
	CAS 7664-93-9		percentyl 99,800
0,5	554,3	1195,7	41,07138* 33,89678
0,5	533,8	1153,7	39,90674 35,24632*